

Gartenbautechnik EBA GL – üK 2

Arbeitsstandard: Kunststeinbeläge verlegen

Lernziele

Leistungsziele: 1.7.2.4 / 1.7.2.7

Lektionenanzahl : 8

- Die Lernenden können nach Vorgabe und unter Anleitung mit Hilfe von Abzugsschienen und Setzlatten eine Bettungsschicht gefällsrichtig erstellen.
- Die Lernenden können nach Vorgabe und unter Anleitung die Kunststeine von Hand verlegen.
- Die Lernenden können einen Kunststeinbelag selbständig von Hand aussanden.

Material und Geräte zur Ausführung der Arbeit

- Splitt 4/8 mm
- Abzugsschienen
- Setzlatten
- Pflasterkellen, Pflasterkessel
- Schaufel und Rechen
- Besen, evtl. Strassenbesen
- Knieschoner, Handschuhe

Arbeitsablauf

1. Splithaufen grob verteilen.
2. Die Abzugsschienen gefällsrichtig in den Splitt legen.
3. Splitt mit Setzlatte abziehen.
4. Abzugsschienen entfernen und entstandene Rinne sorgfältig von Hand mit Splitt füllen.
5. Kunststeine nach vorgegebenem Muster auf Bettungsschicht verlegen.
6. Fugen mit Brechsand ausfugen:
 - Brechsand trocken und gleichmässig auf auszufugendem Belag verteilen.
 - Brechsand mit Stossbesen kreuzweise einarbeiten.
7. Steinbelag abvibrieren oder von Hand klopfen.

Arbeitssicherheit

- Beim Planieren und Verlegen werden Knieschoner getragen.
- Beim Verlegen der Kunststeine werden Arbeitshandschuhe getragen.

Wichtige Hinweise

- Die Stärke der Bettungsschicht muss 3-5 cm betragen.
- Die Abzugsschienen müssen so in den Splitt verlegt werden, dass der Belag vor dem Vibrieren 5-10mm über die definierte Höhe herausragt.
- Beim Splitt abziehen muss die Setzlatte immer rechtwinklig zur Abzugsschiene geführt werden.

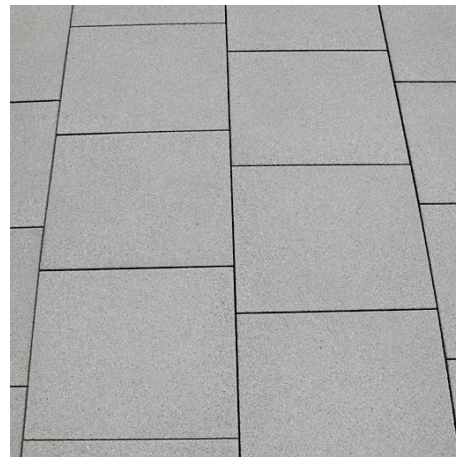
Illustrationen



Splittplanie



Betonverbundsteine



Betonplatten